

INFOS PRATIQUES

SUIVEZ-NOUS, CONTACTEZ NOUS

04 76 46 33 88 • lepacifique-grenoble.com
contact@lepacifique-grenoble.com

lepacifique-grenoble lepacifiquegrenoble

RÉSERVEZ

Réservations obligatoires, même lorsque les événements sont gratuits, sur notre site internet : lepacifique-grenoble.com

Retrouvez les spectacles sur l'appli pass Culture !

Spectacles tarif au choix : 8 € (petits budgets) - 12 € (standard) - 15 € (soutien) Ateliers 5 €

Qu'est-ce qu'on fabrique ? gratuit

VEenez

Tram E, arrêt Alliés, 7' à pied / Bus C5, arrêt Marché d'Interêt National, 4' à pied ou Bus C3, 16, arrêt Eugène Sue, 6' à pied

Le Pacifique Grenoble • Centre de Développement Chorégraphique National Grenoble - Auvergne-Rhône-Alpes
30 chemin des Alps, 38100 Grenoble

Partenaires culturels du semestre



Le Pacifique est soutenu par la DRAC Auvergne-Rhône-Alpes, la Région Auvergne Rhône-Alpes, le Département de l'Isère et la Ville de Grenoble.



Avec le soutien de l'Onda et la SACD dans le cadre du dispositif TRIO(s) pour les spectacles de Betty Tchomanga.



Dans le cadre de Grenoble - Capitale Verte Européenne pour les spectacles de Betty Tchomanga et Ivana Müller.

Création graphique Rémi Pollio — Alutol
Mise en page Marion Greco
Impression Imprimerie Notre Dame / Ce programme a été imprimé sur du papier recyclé.
Licences R-2021-004172 / R-2021-004175 / R-2021-004176

CALENDRIER

SEPTEMBRE

JEU 29.09 • 19h30

Betty Tchomanga → Leçons de Ténèbres

PREMIÈRE

OCTOBRE

SAM 01.10 • 11h

Rémy Héritier → Une danse ancienne

VEN 14.10 • 20h et SAM 15.10 • 18h

Ivana Müller → Forces de la nature

ARTISTES ASSOCIÉES

NOVEMBRE

JEU 17.11 • 19h30

Pauline L. Boulba et Aminata Labor → J.J.

JEU 24.02 • 15h

Aline Landreau → Narcisse

QU'EST-CE QU'ON FABRIQUE ?

JEUNE PUBLIC

DÉCEMBRE

MER 07.12 • 20h et JEU 08.12 • 19h30

Ivana Müller → slowly, slowly ... until the sun comes up

ARTISTES ASSOCIÉES

JANVIER

JEU 12.01 • 19h30

Hélène Iratchet → Les Délivrés

QU'EST-CE QU'ON FABRIQUE ?



© Rémy Héritier

COURS AMATEUR-TRICE-S

COURS ALL STYLES

Vous avez toujours rêvé d'essayer le Swing, la House Dance, le Waacking ou le Forro ?

Cette année, Le Pacifique vous propose de partir à la découverte d'un florilège de pratiques éclectiques, originales et sur-vitaminées qui font la part belle au partage, à la curiosité et à l'émulation. 11 cycles de 2 ou 3 cours pour découvrir 14 pratiques de danses différentes. Certains seront agrémentés de quelques surprises. Préparez-vous pour ce tour d'horizon pour le moins hors-norme — de quoi se laisser délicieusement surprendre !

Accessible à tous niveaux, amateur-rices bienvenues !

RDV tous les mercredis de 18h30 à 20h (hors vacances scolaires) au Pacifique du 14 septembre au 14 juin

Abonnements 130 € / an, 1^{er} semestre : 60 € - 2^e semestre : 75 €

Possibilité de faire un chèque uniquement pour un paiement au semestre ou à l'année

Tarif par cycle 10 € pour les cycles de 2 cours et 15 € pour les cycles de 3 cours
Planning des cours et réservations sur www.pacifique-grenoble.com

Retrouvez ces cours sur l'appli pass Culture !



Juuhna G. O'pulence, Mother de la House of O'pulence (voguing) © Pascale Cholette

COURS PROFESSIONNELS

SUPER SESSION

Anne Garrigues

→ du 05 au 09.09, pratique de l'axe • 10h > 13h / séances individuelles et travail à deux en autonomie • 13h45 > 16h

Depuis 2012, Anne Garrigues pratique et enseigne le BMC® en France et à travers l'Europe. Pour cette semaine de reprise, elle propose un cours matinal de BMC® appliqué à la danse. Un apport en aromathérapie pour la prévention des blessures et la récupération à l'effort viendra compléter la matinée. Les après-midis seront dédiées à des séances individuelles avec Anne Garrigues ainsi qu'à un travail de soin de chaleur et touchers à deux en autonomie.

Tarifs 7 € / cours, 40 € les 6 cours pour les matinées, 35 € pour les 5 après-midis incluant une séance individuelle (places limitées, RDV à prendre en amont pour les séances individuelles)

Programme complet lepacifique-grenoble.com

Infos et inscriptions accueil@lepacifique-grenoble.com

TRAINING

Émilie Birraud

→ LUN et MAR 03, 04, 10, 11, 17 et 18.10 • 10h > 11h30

Émilie Birraud est danseuse, elle a travaillé notamment aux Pays-Bas avec Club Guy and Roni et Jens Van Daele. Pédagogue, elle intervient notamment à l'École de Cirque et au CNSMD de Lyon, à la Maison de la Danse, au CND, pour des CCN, etc. Elle a réalisé plusieurs chorégraphies présentées dans des festivals internationaux. Intéressée par l'improvisation, elle est actuellement interprète pour Mathieu Heyraud. À la recherche d'une fluidité propre à chacun, lors de ses trainings, l'attention sera portée sur la clarté des appuis et des chemins du corps, le rapport du corps à l'espace, l'élan, la musicalité du corps.

Tarifs 7 € / cours, 40 € les 6 cours

Inscription accueil@lepacifique-grenoble.com

LES EXCLUSIVES MASTERCLASS

Profitant de la venue sur le bassin grenoblois d'artistes qui présentent leurs pièces, Le Pacifique, le CCN2 et la MC2 proposent Les Exclusives - Masterclasses.

Oona Doherty, Navy Blue → à la MC2 les 22 et 23.11

→ MER 23.11 • 10h > 12h

Formée à la Danish National School of Performing Arts, Hilde Ingeborg Sandvold a collaboré avec de nombreux chorégraphes dont Tina Tarpgaard, Ted Stoffer, David Zambrano, Wim Vandekeybus / Ultima Vez, Martin Forsberg, Hofesh Shechter, Andreas Constantinou. Elle développe également son propre travail chorégraphique. Hilde Ingeborg Sandvold partagera les matériaux et les partitions de Navy Blue, dernière création d'Oona Doherty, pour se plonger pleinement dans cet univers intense et engagé.

Tarif 15 € • inscription obligatoire sur CV

Inscription accueil@lepacifique-grenoble.com

TRAINING

Marion Lucas

→ LUN et MAR 28, 29.11, 05, 06, 12 et 13.12 • 10h > 11h30

Formée au CNSMD de Lyon, Marion Lucas a collaboré avec la cie Physical Behaviour en Autriche, avec Charlotta Ruth à Stockholm et le collectif Rooms à Berlin. Depuis son retour en France en 2017, elle est interprète de Denis Plassard et Philippe Vuillermet et co-dirige en parallèle le Collectif Bleu Corail avec Jérémy Chartier. Ses trainings sont des moments de rencontre et de dialogue avec son propre corps et celui de l'autre, un laboratoire où la recherche est sans fin. Tout prend racine dans la joie et les sensations que procure l'action de danser. Ces temps ensemble sont la possibilité pour toutes et tous de découvrir différentes matières, d'engager le corps et de faire ensemble.

Tarifs 7 € / cours, 40 € les 6 cours

Inscription accueil@lepacifique-grenoble.com

TRAINING

Dai Jian

→ LUN et MAR 16, 17, 23, 24, 30, 31.01, 06 et 07.02 • 10h > 11h30

Dai Jian s'est formé en Chine au ballet, à la danse chinoise et aux arts martiaux. Récompensé à la compétition de Danse Nationale de Chine en 1998, il part 12 ans à New-York aux cotés de Trisha Brown et Shen Wei, avant de s'installer en France pour développer ses propres travaux en tant qu'artiste indépendant. Ses trainings commencent avec des séquences simples autour de la mobilité du squelette pour arriver à une forme de mouvements développés. L'objectif sera de trouver une méthode de travail qui rend la technique centrale sans pour autant inhiber les approches individuelles de la danse et de la chorégraphie.

Tarifs 7 € / cours, 40 € les 6 cours

Inscription accueil@lepacifique-grenoble.com

Retrouvez les cours du CCN2 sur ccn2.fr

DISPOSITIF D'EXPÉRIMENTATION D'INSERTION PROFESSIONNELLE

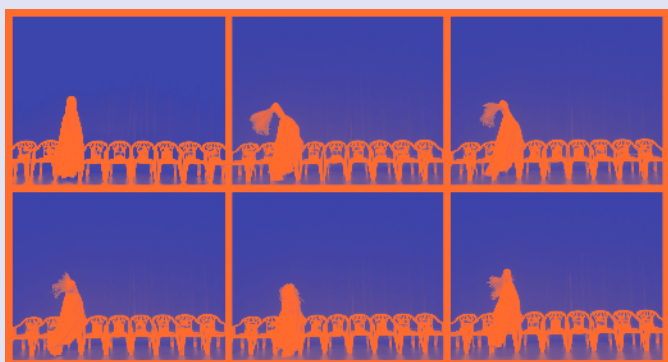
Dans le cadre du dispositif d'expérimentation d'insertion professionnelle lancé par le Ministère de la Culture, Le Pacifique accueille tout au long de la saison le collectif PLAM pour une année d'immersion !

Pendant un an, ces très jeunes artistes participeront à un programme de choix concocté par l'équipe du Pacifique et ses partenaires. Iels auront l'occasion de travailler avec Ivana Müller notre nouvelle artiste associée, et de découvrir en profondeur le travail des artistes de la saison !

Ce collectif grenoblois (PLAM) est composé de 5 compagnies d'artistes presque toutes issues du Master Création Artistique de l'Université Grenoble Alpes : Sous la peau, Bruta Corps, Valitsa, Insolita et Les Nuageux. Vous les croiserez certainement bientôt !



NAVIGUEZ EN SPECTATEUR·TRICE·S



Leçons de ténèbres © Justine Komé & Betty Tchomanga

Leçons de Ténèbres

Betty Tchomanga

JEU 29.09 • 19h30

Dans *Leçons de Ténèbres*, quatre corps se font les porte-voix de récits oubliés ou que l'on a voulu faire disparaître. Ils sont chevauchés par des forces qui les relient, agitent leurs poitrines. Elles se gonflent et se dégonflent, donnent des coups, sont traversées par des impacts. Les *Leçons de Ténèbres* de Betty Tchomanga pleurent des destructions du monde et de la Terre. Elles parlent des ténèbres et depuis les ténèbres, pour explorer l'obscur, nos histoires cachées et enfouies.

Tarifs au choix 8 € - 12 € - 15 €
Réservations lepacifique-grenoble.com

Avant-spectacle → JEU 29.09 • dès 18h15
Masser nos attentions, La Mutuelles

PARTICIPEZ!

La Mutuelles vous propose un format d'avant-spectacle pour notre lancement de saison! Quel état de corps pour quel spectacle? Venez-vous faire masser avant *Leçons de Ténèbres* et amplifier vos sens!

Gratuit sur rendez-vous uniquement à mediation@lepacifique-grenoble.com

Une danse ancienne

Rémy Héritier

SAM 01.10 • 11h

DEUXIÈME PRÉSENTATION D'UNE DANSE ANCIENNE

En juin 2021, Remy Héritier a créé *Une danse ancienne* avec un groupe d'habitant·es. Cette danse, pour un site spécifique du quartier, a été confiée à ces habitant·es qui ont la mission de la réactiver chaque année. Le groupe sera amené à réfléchir à la façon dont la mémoire, le corps ou le lieu s'altèrent au fil du temps.

RDV devant le Pacifique, représentation en extérieur

Forces de la nature

Ivana Müller

VEN 14.10 • 20h

SAM 15.10 • 18h

Inspiré par les principes de forces mécaniques qui créent le mouvement - inertie, élan, gravité, résistance, force d'action et de réaction - *Forces de la nature* suit les mouvements d'un groupe composé de cinq personnes avec différentes énergies et idées. Leurs désirs et perspectives ne sont peut-être pas les mêmes, mais ils ont un objectif commun : la construction d'un habitat, d'un espace qu'ils doivent partager. Leurs négociations deviennent leurs mouvements, leurs questions deviennent leur partition.

Rencontre avec l'artiste à l'issue de la représentation du vendredi soir, et retrouvez une table thématique proposée par la Librairie Les Modernes.

En collaboration avec EXPERIMENTA, la Biennale Arts Sciences de L'Hexagone - Scène Nationale.

Tarifs au choix 8 € - 12 € - 15 €



Forces de la nature © Alik Boillot

Histoire de cordées et de marmottes

Parcours montagnard avec le CCN2 et le TMG dans le cadre d'EXPERIMENTA, Biennale Arts Sciences

Vous vous sentez d'humeur aventurière? Assistez dans la même soirée à deux spectacles sur la montagne...

Et la marmotte, Hortense Belhôte

→ VEN 14.10 à 18h et SAM 15.10 à 20h au 145



J.J. © Alban Van Wassenhove

J.J.

Pauline L. Boulba et Aminata Labor

JEU 17.11 • 19h30

J. J. emprunte les initiales de l'américaine Jill Johnston, critique de danse, performeuse, féministe lesbienne radicale. Cette pièce propose une traversée dans les vies réelles et fictives de cette artiste. Par l'invention d'archives, l'usage de citations, le recours aux voix et au drag-king, les deux performeuses partagent une réflexion autour des pratiques gouines dans l'art.

La pièce J.J. fait partie d'un projet protéiforme comprenant un film à venir et un livre à paraître en 2023.

Tarifs au choix 8 € - 12 € - 15 €



Partenariat Les Modernes — Retrouvez une table thématique proposée par la Librairie Les Modernes ce soir-là.

Partenariat avec La Cinémathèque de Grenoble - Cinéma Juliet Berto

→ VEN 18.11 à 20h : Projection du film *The Watermelon Woman* de Cheryl Dunye, VOSTFR, 90', USA, 1996.

Philadelphie, années 90. La journée, Cheryl travaille dans un vidéo-club. Le soir, elle tente d'écrire son premier film, une histoire des femmes noires au cinéma.

Premier long métrage de fiction dirigé par une artiste lesbienne afro-américaine, *The Watermelon Woman* est une œuvre culte, essentielle de la culture et du cinéma LGBT.

slowly, slowly ... until the sun comes up

Ivana Müller

MER 07.12 • 20h

JEU 08.12 • 19h30

ARTISTES ASSOCIÉES

Ivana Müller s'intéresse particulièrement à l'aspect collectif des rêves : tout le monde rêve, il n'y a pas de privilégiés dans ce domaine. Tout le monde se couche chaque soir pour, en rêvant, se réparer soi-même ou pour réparer le monde. *slowly slowly... until the sun comes up* est ainsi une expérience individuelle autant que collective, où l'être ensemble n'empêche jamais chacun de fabriquer sa version intime de la pièce. Sans division entre la scène et la salle, Ivana Müller et sa compagnie nous proposent un spectacle sensible, pour offrir à nouveau à nos imaginaires un horizon à partager.

Tarifs au choix 8 € - 12 € - 15 €



Ivana Müller © Gerco de Vroeg

ARTISTES ASSOCIÉES

Larguez les amarres! Ivana Müller embarque avec Le Pacifique comme nouvelle artiste associée.

À travers son travail chorégraphique et théâtral ainsi que ses performances, installations, textes et vidéos, Ivana Müller crée des poétiques du langage, interroge le corps, le mouvement, les voix et leurs représentations, repense la politique du spectacle et du spectaculaire, revisite la place de l'imaginaire et de l'imaginaire, questionne la notion de « participation ».

Retrouvez Ivana Müller :

VEN 14.10 • 20h et SAM 15.10 • 18h → *Forces de la nature*

MER 07.12 • 20h et JEU 08.12 • 19h30 → *slowly, slowly ... until the sun comes up*

RÉSIDENCE DÉCOUVERTE

Chaque année, nous accueillons plusieurs artistes en résidence. On vous propose lors des « Qu'est-ce qu'on fabrique? » de venir découvrir leur travail en cours, d'échanger autour des questions qui les préoccupent... Des RDV gratuits pour les curieux·ses!

LUN 12.09 > VEN 16.09

Magali Benvenuti → *Hexe*

LUN 19.09 > MER 28.09

Betty Tchomanga

→ *Leçons de ténèbres*

MAR 19.10 > VEN 27.10

Saïef Remmide → *Complex-US*

LUN 21.11 > VEN 02.12

Aline Landreau → *Narcisse*

LUN 12.12 > VEN 16.12

Sylvie Guillermin → *Les Désaxés*

LUN 02.01 > MER 11.01

Hélène Iratchet → *Les Délivrés*

Narcisse

Aline Landreau

MER 30.11 • 15h

À PARTIR DE 7 ANS

Narcisse nous plonge dans la traversée d'un être en quête de lui-même. *Narcisse* raconte une métamorphose, un dédoublement, une rencontre, et ce moment où il devient nécessaire de quitter l'enfance pour grandir et trouver sa place. Pour accéder à la dimension politique et sensible du monde adulte - où printemps signifie aussi révolte et renouveau.

Dans le cadre du festival Vomi-Paillettes

Gratuit



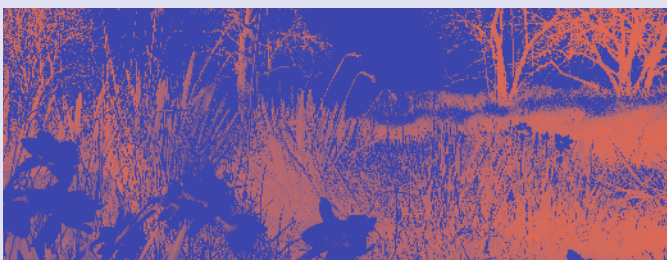
Partenariat Les Modernes — {Low} Cos(t)play!

Dans le cadre de la première édition du festival Vomi-Paillettes, organisé par l'association RbGp.

Narcisse, Narcisse, Narcisse... Que du beau! Aussi, Le Pacifique accueille RbGp pour un jeu atelier, rempli de surprises... On se projette dans un grand n'importe quoi pour les enfants et les parents!

À partir de 6 ans (jusqu'à 68 ans maxi) → SAM 17.12 d 14h à 17h30

Gratuit • Inscription par mail : microsaloon@gmail.com



Narcisse © ALGM



Délivrés, LN Iratchet © Philippe Grallier

Les Délivrés

Hélène Iratchet

JEU 12.01 • 19h30

Deux danseuses - une mère et sa fille - répètent une pièce inspirée du chorégraphe américain William Forsythe. Hélène Iratchet compose une partition facétieuse en prise direct avec l'entremêlement des corps et des objets, un entremêlement exacerbé par la société de consommation où désormais le livreur incarne une nouvelle figure de la précarité. Cette réflexion pleine d'humour sur les chemins de la création familiale s'affronte ainsi à la manière dont le phénomène ultratemporein de la livraison métamorphose nos intentions, artificialise nos gestes et le cadre même de nos vies.

Création du 21 au 24 février 2023 aux SUBS, dans le cadre du Festival Sens Dessus Dessous - Maison de la danse

Gratuit

QU'EST-CE QU'ON FABRIQUE?